

Technisches Datenblatt

HEMS Pro - Universelles EMS
§14a EnWG und §9EEG kompatibel

Anschlüsse

Digitale Eingänge	230V
Digitale Ausgang	230V max. 1A
Analoger Ausgang	RS485

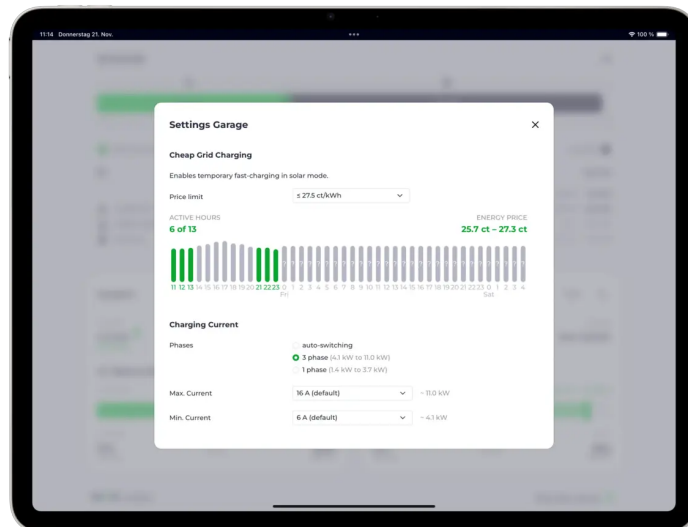
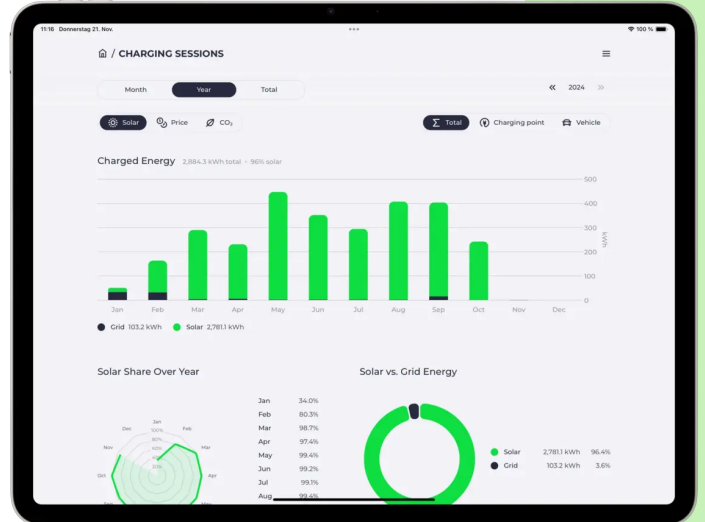
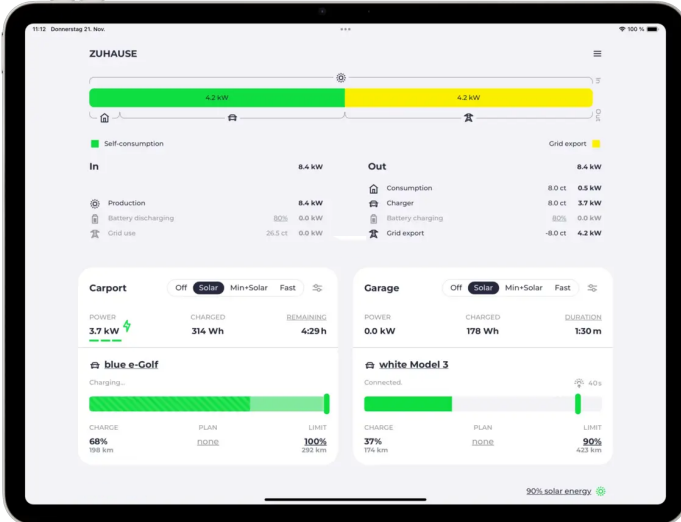
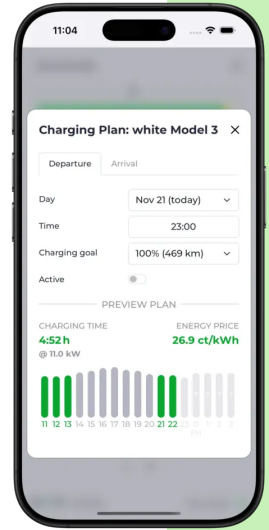
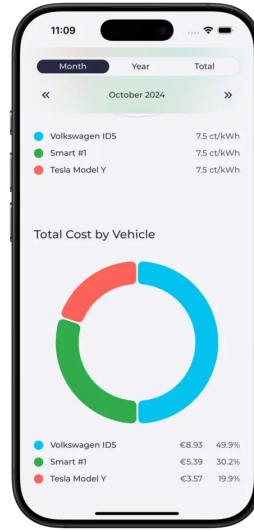
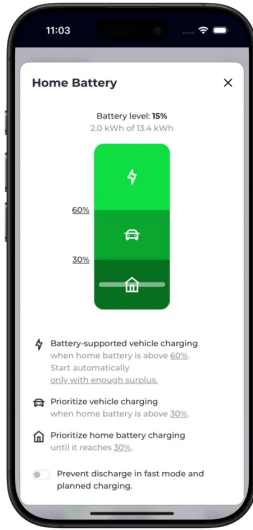
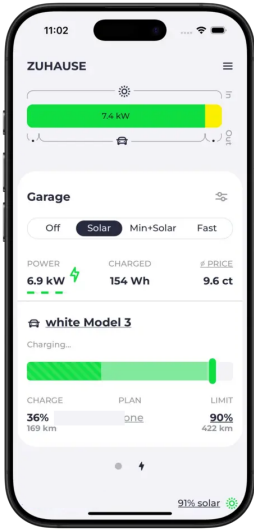
Hardware

Abmessung	71mm (4 TE) x 90mm x 59mm
Spannung Input	230V 50Hz
Montage	DIN Rail (35 mm)
Verpackungsgröße	145*135*75mm
Gewicht HEMS Pro	315g
Gewicht inkl. Zubehör	350g
Temperaturbereich	0°C...+55°C
Material	Kunststoff

Zertifikate, Normen

CE
ETSI EN 301 489-1 V2.2.3
ETSI EN 301 489-17 V3.2.4
EN 55032 (2015) class B
EN 55032 (2015) class B
EN 61000-4-2 (2009)
EN 61000-4-3 (2006) + A1 (2008) + A2 (2010)
EN 61000-4-4 (2012)
EN 62368-1
EN 55035 / EN 55032
EN 61000-4-5
EN 61000-4-6
EN 61000-4-11





Unterstützte und getestete Komponenten



Wallboxen

ABB • ABL • Alfen • Alphatec • Alpitronic • Amperfed • Ampure • Audi • AUTEL • Autoaid • Bender • BMW • cFos • Charge Amps • Compleo • CUBOS • Cupra • Dadapower • DaheimLaden • Delta • E.ON Drive • E3/DC • Eease • Ebee • echarge • EcoHarmony • Edgetech • Eleca • eledio • Eili • EM2GO • EN+ • enercab • Ensto • EntraTek • ESL • eSystems • Etrek • EV Expert • EVBox • FoxESS • Free2Move • Free2move eSolutions • Fronius • Gáro • go-e • Hardy Barth • Heidelberg • Hesotec • Homecharge • Huawei • Innogy • INRO • Juice • Kathrein • KEBA • Kontron Solar • Kostal • KSE • LadeFoxx • LRT • Mennekes • Neomn • NRGkick • OBO Bettermann • OpenEVSE • openWB • Optec • Orbis • PC Electric • Peblar • Phoenix Contact • Plugchoice • Porsche • Pracht • Pulsares • Pulsatrix • Qcells • Schneider • Schrack • SENEK • Siemens • Sigenergy • Skoda • SMA • Smartfox • SolarEdge • Solax • Sonnen • Spelsberg • Stark in Strom • Sungrow • TechniSat • Tesla • Tigo • TinkerForge • Ubitrinity • V2C • Vestel • Veton • Victron • Viridian EV • Volkswagen • Volt Time • Wallbe • wallbox • Waltherr Werke • Webasto • Weidmüller • Zaptec • ZJ Bery



Fahrzeuge

Always • Audi • BMW • Citroën • Dacia • DS • Fiat • Ford • Home Assistant • Hyundai • Jeep • Kia • Mercedes-Benz • MG • Mini • Nissan • NIU • Opel • Peugeot • Polestar • Renault • Seat • Skoda • Smart • Tesla • Toyota • Volkswagen • Volvo • Zero Motorcycles



Wärmepumpen & Heizstäbe

alpha innotec • Bosch • Buderus • Bösch • CTA All-In-One • Daikin • Elco • IDM • Junkers • Kermi • Lambda • LG • my-PV • Nibe • Novolan • Ochsenr • Roth • Stiebel Eltron • Tecalor • Vaillant • Viessmann • Wolf • ZewoTherm



Wechselrichter & Speichersysteme

A-Tronix • Acrel • Ads-tec • Alpha ESS • Ampere • Anker • APsystems • AVM • Axitec • B+GE-TECH • batterX • Bosch • Bosswerk • Carlo Gavazzi • Deye • E3/DC • Eastron • Enphase • FENECON • FoxESS • FRITZI • Fronius • Ginlong • go-e • GoodWe • Growatt • Home Assistant • Homematic IP • HomeWizard • Hoymiles • Huawei • IAMMETER • IGEN Tech • Janitza • Kostal • LG • Loxone • M-TEC • Marstek • myStrom • OpenEMS • Powerfox • Qcells • RCT • SAJ • SAX • SENEK • Senergy • Shelly • Siemens • Sigenergy • SMA • Smartfox • SofarSolar • Solaranzeige • SolarEdge • SolarMax • Solarwatt • Solax • Solinteng • Sonnen • St-ems • Steca • Sungrow • Sunsynk • Sunway • Tasmota • Tesla • TP-Link • VARTA • Victron • Wattsonic • Youless • ZCS Azzurro • Zendure



Energiemesstechnik

A-Tronix • Aandewiel • ABB • Acrel • Alpha ESS • Ampere • AVM • Axitec • B+GE-TECH • batterX • Bernecker Engineering • Bosch • Carlo Gavazzi • cFos • Cozify HAN • Deye • DSMR • DZG • E3/DC • Eastron • Enphase • ESPHome • FENECON • FoxESS • FRITZI • Fronius • Ginlong • go-e • GoodWe • Growatt • Home Assistant • Homematic IP • HomeWizard • Huawei • IAMMETER • inepro • Iometer • Janitza • KEBA • Kostal • LG • Loxone • M-TEC • mhendriks • my-PV • myStrom • OpenEMS • ORNO • P1Monitor • Powerfox • Qcells • RCT • Saia-Burgess Controls (SBC) • SAJ • SAX • Schneider Electric • SENEK • Shelly • Siemens • Sigenergy • SMA • Smartfox • SofarSolar • Solaranzeige • SolarEdge • SolarMax • Solarwatt • Solax • Solinteng • Sonnen • St-ems • Sungrow • Sunsynk • Sunway • Tasmota • Tesla • Tibber • TQ • VARTA • Victron • Volkszähler • Wago • Wattsonic • Weidmüller • Youless • ZCS Azzurro • Zuidwijk

HEMS Pro – Das vollwertige Energiemanagementsystem

Der HEMS Pro ist ein hochentwickeltes, vollständig in Deutschland entwickeltes Energiemanagementsystem (EMS), das Ihre Photovoltaikanlage intelligent mit den großen Energieverbrauchern im Haushalt verbindet.

Als kompaktes, lokales System für die Hutschiene bildet der HEMS Pro das zentrale Herzstück einer effizienten und zukunftssicheren Energieverteilung – ohne Cloud-Zwang, ohne Abo-Modell und mit ausschließlich deutschen Servern.

Der HEMS Pro ist die perfekte Lösung zur Umsetzung der Anforderungen nach §14a EnWG so wie §9EEG und sorgt für eine normkonforme, intelligente Steuerung steuerbarer Verbrauchseinrichtungen.

Darüber hinaus unterstützt er dynamische Stromtarife, ohne dass wir dafür Gebühren oder Provisionen verlangen.

Durch das Community-Netzwerk kann der HEMS Pro auf Wunsch an nahezu jedes Gerät im Haushalt angebunden werden.

Awatt Electronic gewährleistet durch regelmäßige Softwareupdates eine stetig wachsende Kompatibilität mit Geräten und Systemen aller Hersteller.

Dank der Community-basierten Softwareentwicklung wird der Funktionsumfang kontinuierlich erweitert – praxisnah, flexibel und zukunftsorientiert.

Artikelnummer	251431
EAN	4 170000 23322x
Typenbezeichnung	EMS System - HEMS Pro

Lieferumfang	1 x HEMS Pro
--------------	--------------

